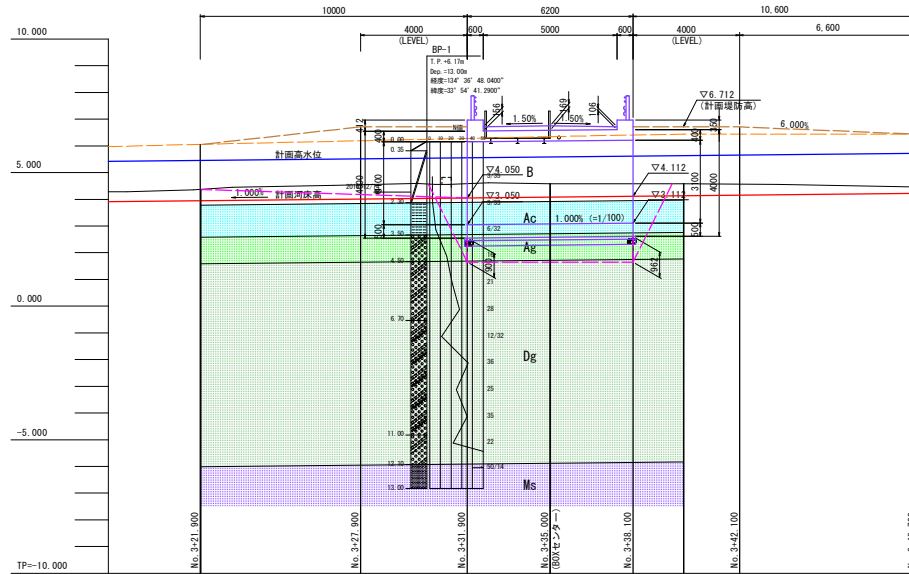
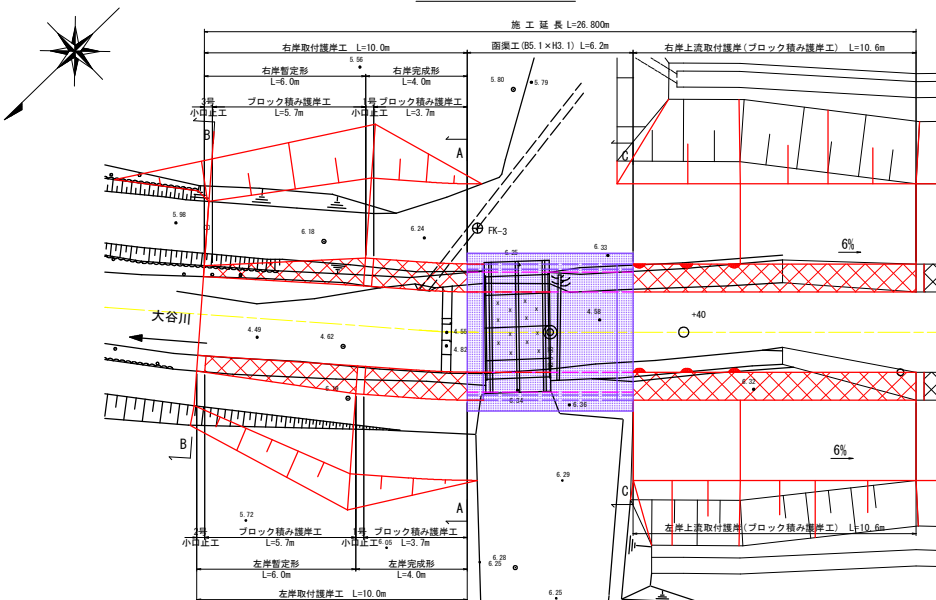


函渠工 一般図

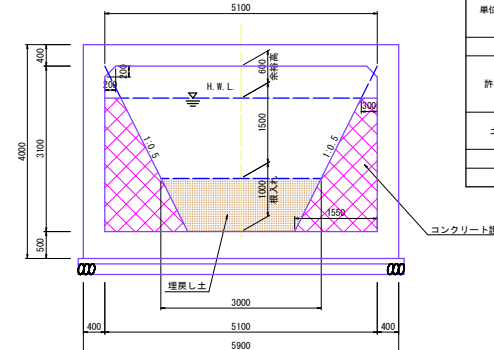
側面図 S=1:200



平面図 S=1:200

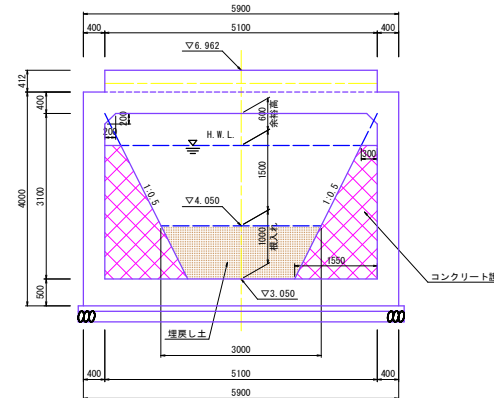


断面図 S=1:100



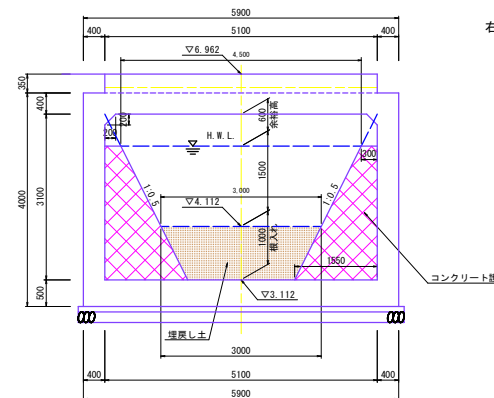
左口(下流側) S=1:100

右岸



左岸

右口(上流側) S=1:100



右岸

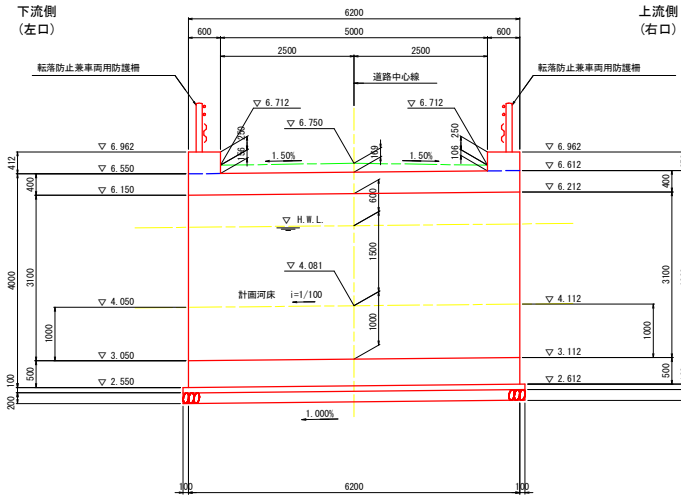
設計条件

項目	単位	条件値
舗装厚(土被り無し)		106mm~169mm
活荷重(T荷重、単軸)	kN	245
単位体積重量	鉄筋コンクリート	kN/m ³ 24.5
	アスファルト舗装	kN/m ³ 22.5
	土	kN/m ³ 19.0
コンクリート設計基準強度		N/mm ² 24.0
許容応力度	コンクリート曲げ縮応力	N/mm ² 8.0(6.0)
	コンクリートせん断応力	N/mm ² 0.23×補正係数
土圧係数	鉄筋引張応力	N/mm ² 160.00
	鉛直方向	—
基礎形式	水平方向	—
	—	—
基礎形式	—	置換え基礎
地盤反力	kN/m ²	99.6

工事名	R2阿耕 経営体 長生西部 大谷10工事		
路線名等	長生西部地区		
工事箇所	阿南市長生町		
図面名	函渠工 一般図	図面番号	1 / 13
縮尺	図示(A3)	図面番号	1 / 13
会社名			
事業者名	徳島県南部総合振興局 農林水産部 (阿南)		

函渠工 構造図(その1) S=1:100

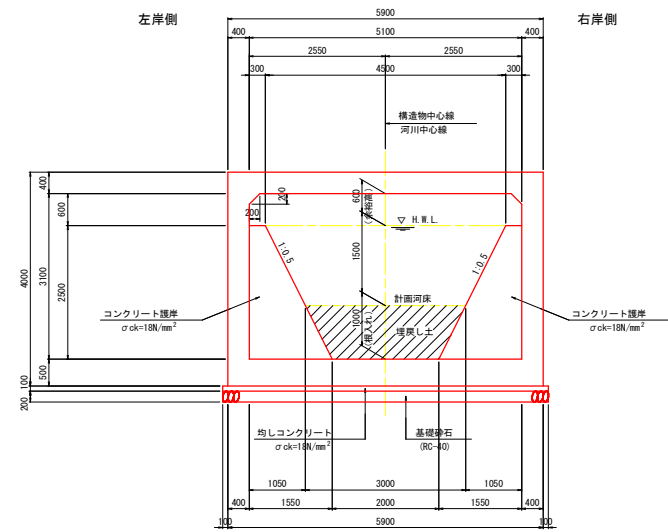
側面図



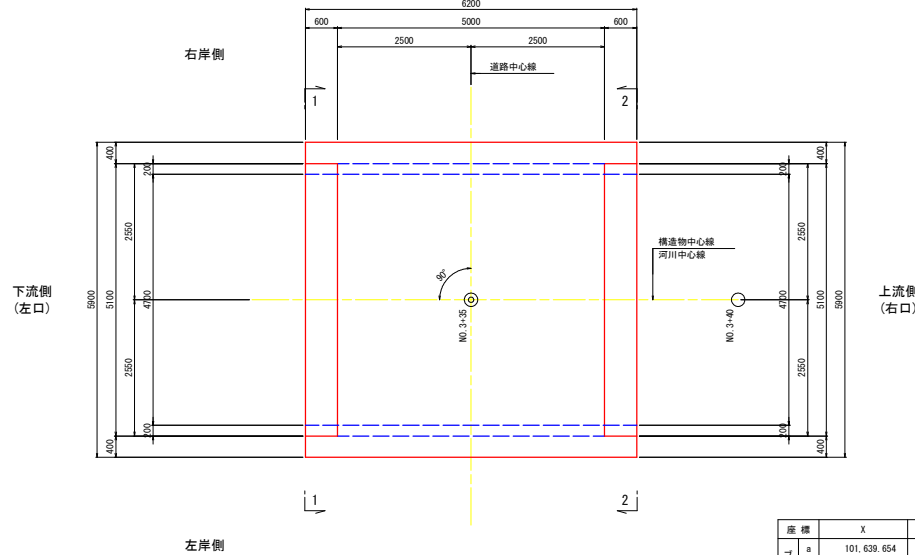
DL=0.00

DL=0.00

標準断面図

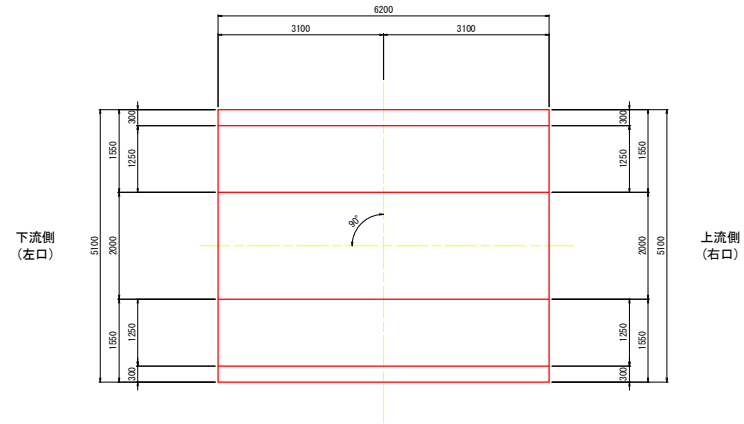


平面図



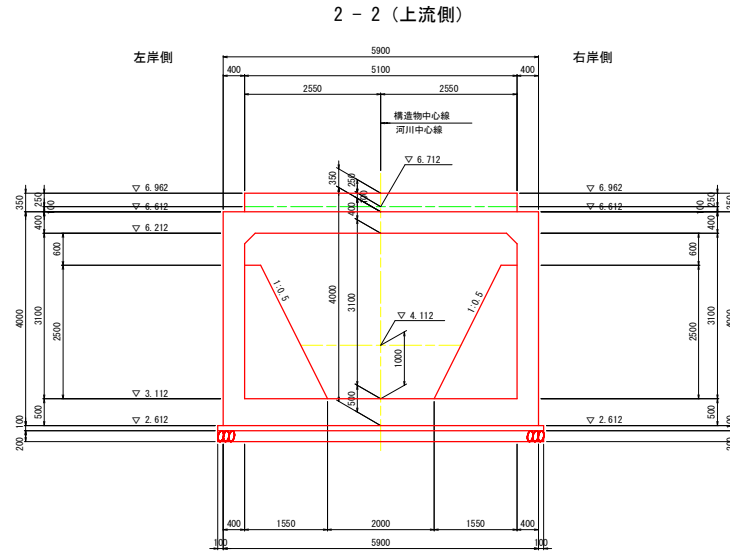
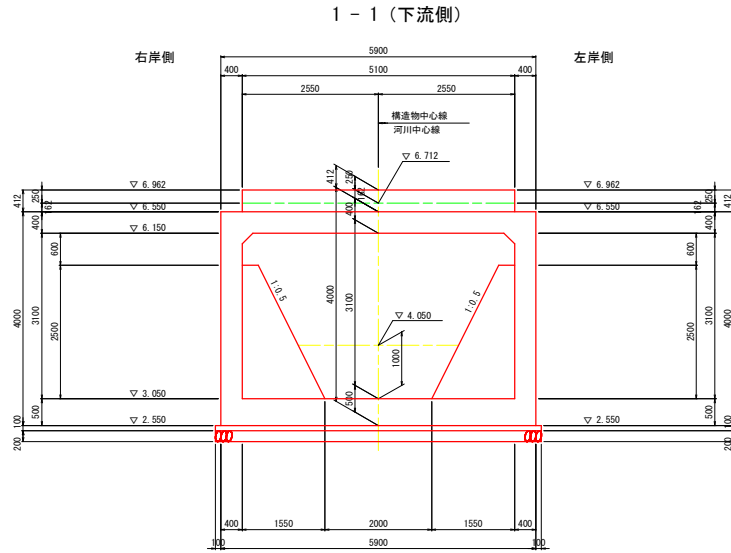
コンクリート護岸

平面図



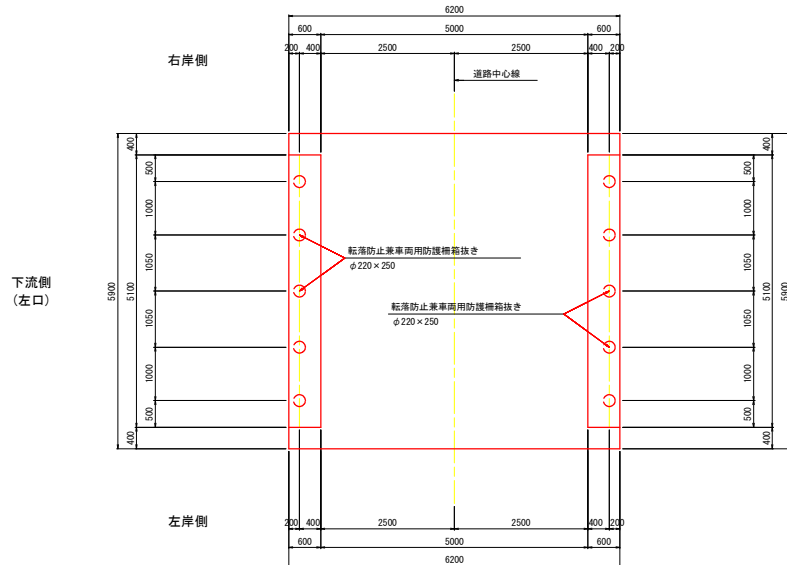
座標	X	Y
a	101,639,654	102,957,653
b	101,644,097	102,961,977
c	101,648,212	102,957,749
d	101,643,769	102,953,425

工事名	R2阿耕 経営体 長生西部 大谷10工事		
路線名等	長生西部地区		
工事箇所	阿南市長生町		
図面名	函渠工 構造図(その1)		
縮尺	図示(A3)	図面番号	3 / 13
会社名			
事業者名	徳島県南部総合県民局 農林水産部 (阿南)		



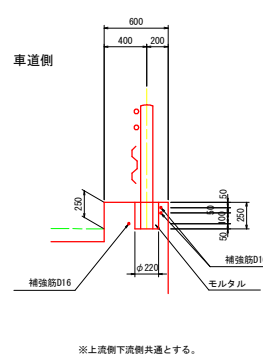
防護柵箱抜き配置図

平面図



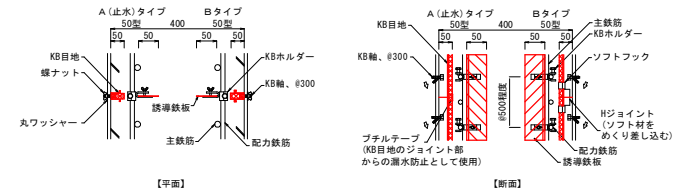
転落防止兼車両用防護柵 S=1:50

(C種)

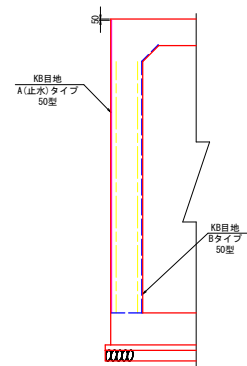


ひび割れ誘発目地詳細図(参考図)

(KB目地Aタイプ/Bタイプ同等品) S=1:10



誘発目地部断面(参考図)



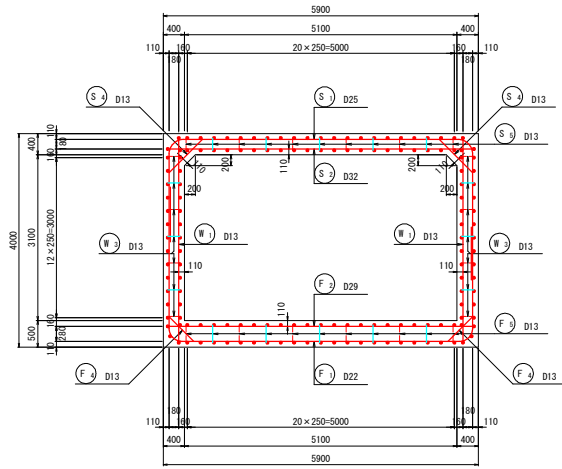
ジョイント部の突き合せ部は、付属のプアルテープにより隙間を塞ぎ、漏水を防止してください。

工事名	R2 R割 経営体 長生西部 大谷10工事		
路線名等	長生西部地区		
工事箇所	阿南市長生町		
図面名	函渠工 構造図(その2)		
縮尺	図示(A3)	図面番号	4 / 13
会社名			
事業者名	徳島県南部総合農林局 農林水産部 (阿南)		

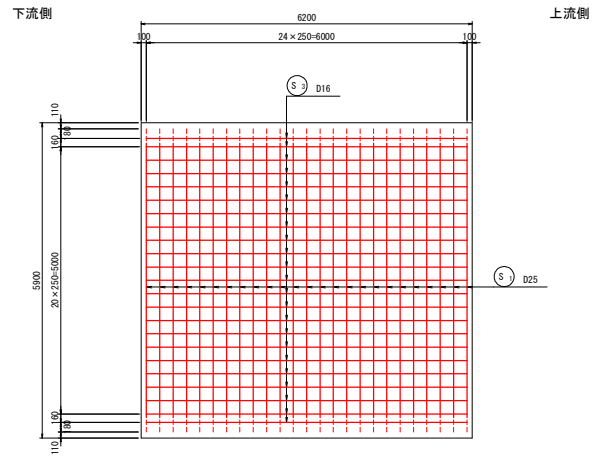
函渠工 配筋図(その1)

(S=1:100)

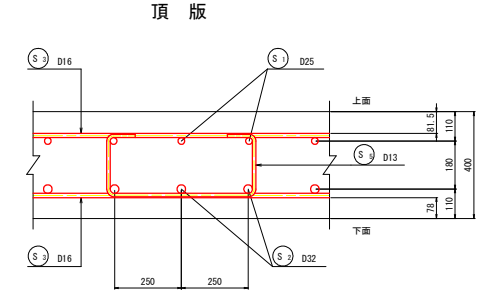
断面図



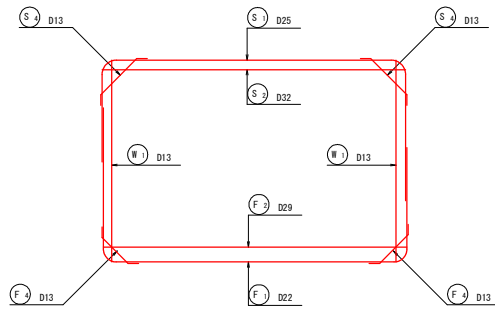
1 - 1



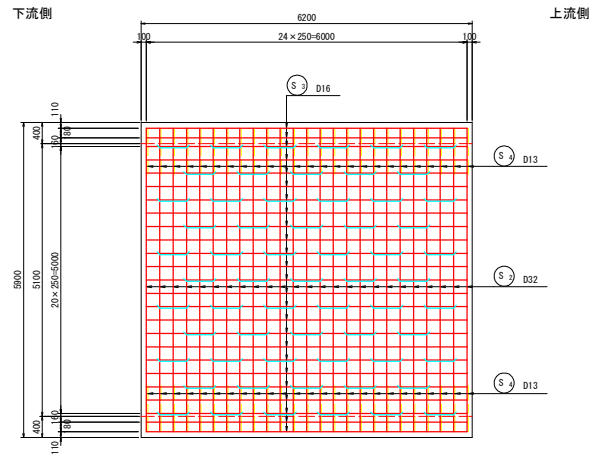
かぶり詳細図 S=1:20



主鉄筋組立図



2 - 2



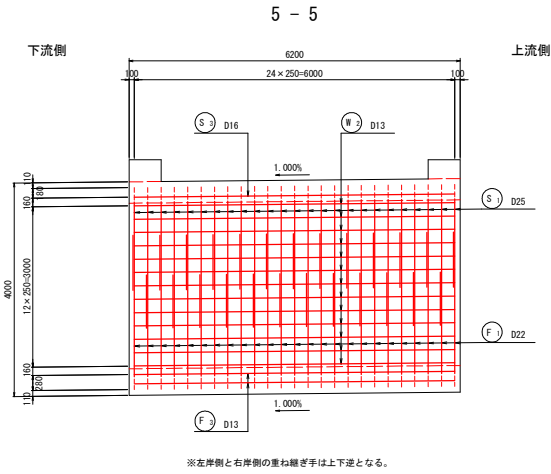
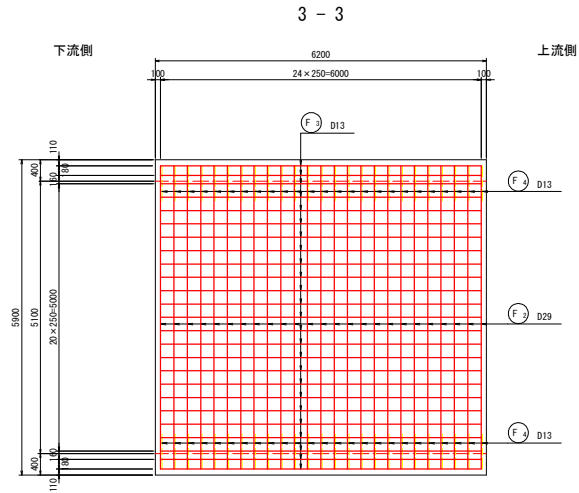
位置図



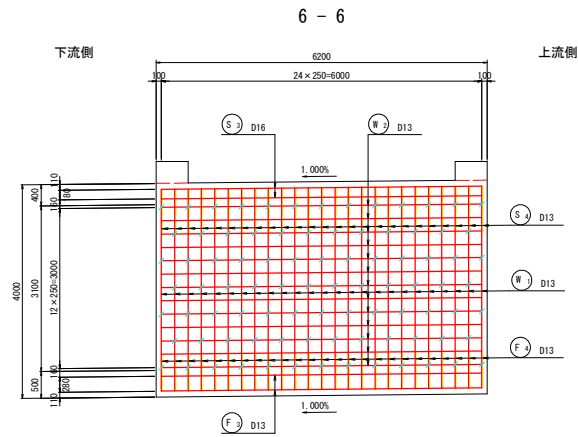
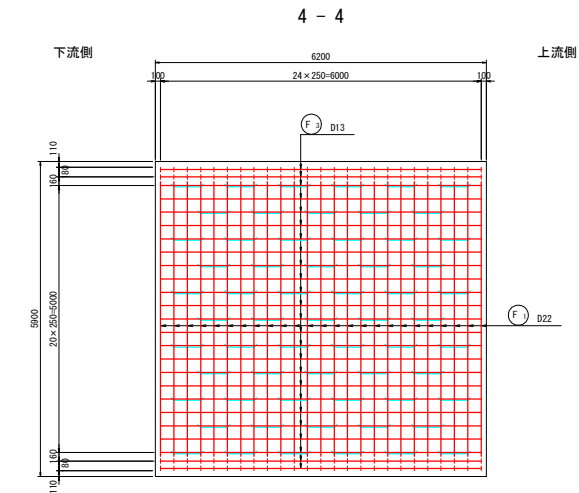
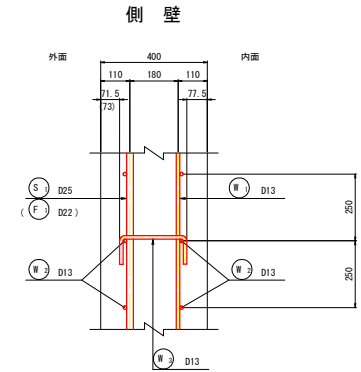
工事名	R-2阿耕 経営体 長生西部 大谷10工事		
路線名等	長生西部地区		
工事箇所	阿南市長生町		
図面名	函渠工 配筋図(その1)		
縮尺	図示(A3)	図面番号	5 / 13
会社名			
事業者名	徳島県南部総合農林局 農林水産部(阿南)		

函渠工 配筋図(その2)

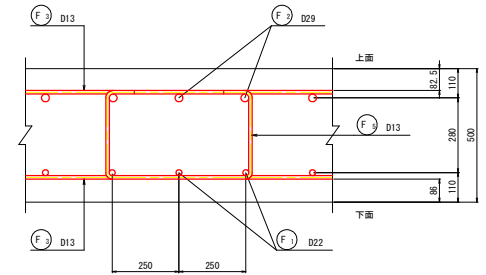
(S=1:100)



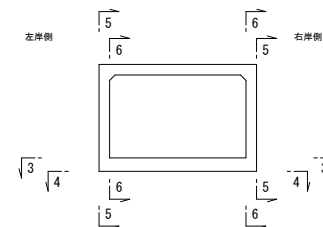
かぶり詳細図 S=1:20



底板



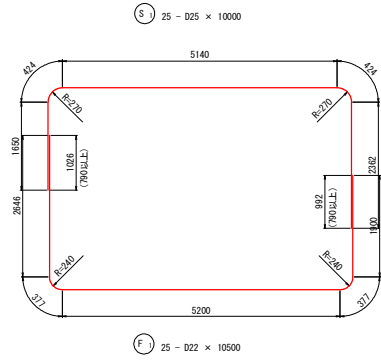
位置図



工事名	R-2阿耕 経営体 長生西部 大谷10工事
路線名等	長生西部地区
工事箇所	阿南市長生町
図面名	函渠工 配筋図(その2)
縮尺	図示(A3) 図面番号 6 / 13
会社名	
事業者名	徳島県南部総合農林局 農林水産部(阿南)

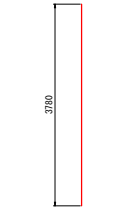
函渠工 配筋図(その3)

(S=1:100)

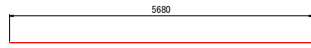


Ⓢ 25 - D25 × 10000

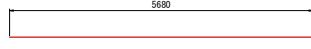
ⓕ 25 - D22 × 10500



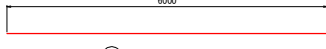
ⓓ 50 - D13 × 3780



Ⓢ 25 - D32 × 5680



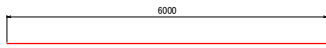
ⓕ 25 - D29 × 5680



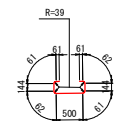
Ⓢ 48 - D16 × 6000



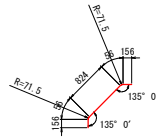
ⓕ 50 - D13 × 6000



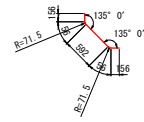
ⓓ 52 - D13 × 6000



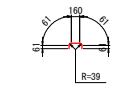
Ⓢ 61 - D13 × 1160



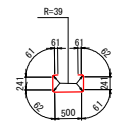
Ⓢ 50 - D13 × 1250



ⓕ 50 - D13 × 1020



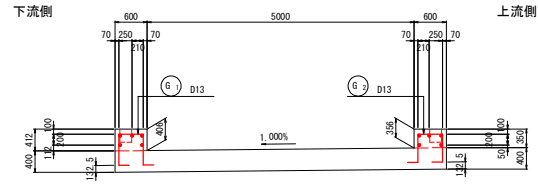
ⓓ 176 - D13 × 410



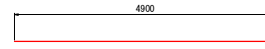
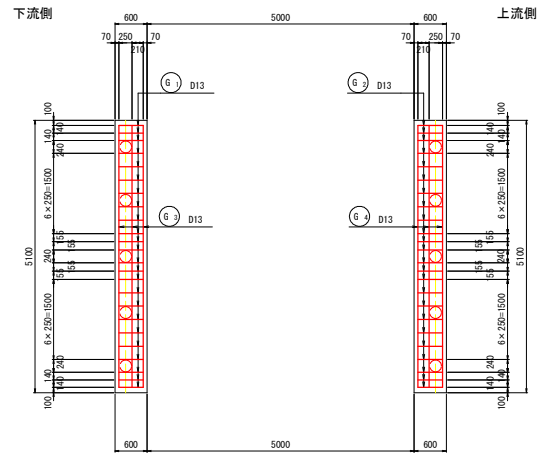
ⓕ 61 - D13 × 1350

地覆部配筋図

断面図



平面図



ⓕ 5 - D13 × 4900

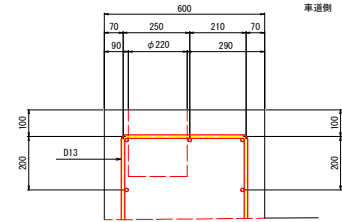


ⓕ 5 - D13 × 4900

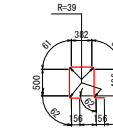
かぶり詳細図

(S=1:20)

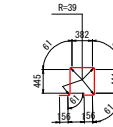
地覆部



※上流側下流側共通とする。



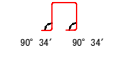
ⓕ 24 - D13 × 1940



ⓕ 24 - D13 × 1830



89° 26' 89° 26'

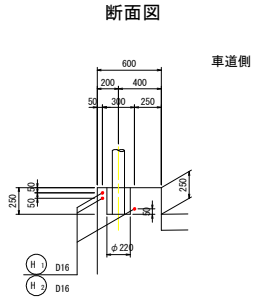


90° 34' 90° 34'

工事名	R2阿耕 経営体 長生西部 大谷10工事		
路線名等	長生西部地区		
工事箇所	阿南市長生町		
図面名	函渠工 配筋図(その3)		
縮尺	図示(A3)	図面番号	7 / 13
会社名			
事業者名	徳島県南部総合県民局 農林水産部 (阿南)		

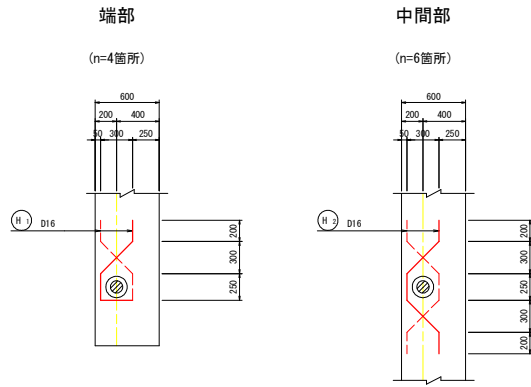
函渠工 配筋図(その4)

防護柵箱抜き孔補強鉄筋 S=1:50



※上流側下流側共通とする。

平面図



H-1 12 - D16 × 1150



H-2 18 - D16 × 1490

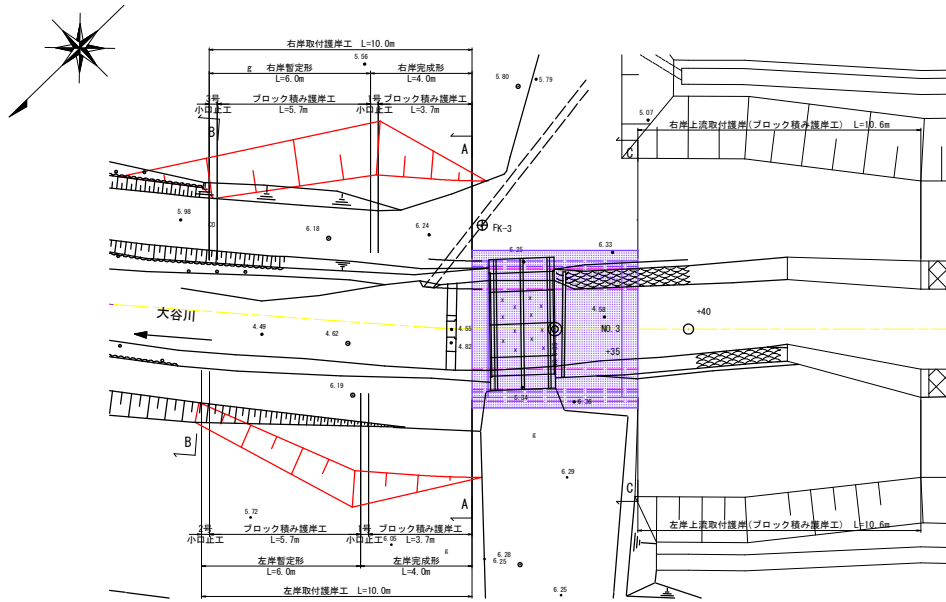
鉄筋表

記号	径	長さ (m)	本数	単位質量 (Kg/m)	1本あたり質量 (Kg)	質量 (Kg)	摘要
S 1	D25	10000	25	3.98	39.80	995	┌┐
S 2	D32	5680	25	6.23	35.39	885	┌┐
S 3	D16	6000	48	1.56	9.36	449	┌┐
S 4	D13	1250	50	0.995	1.24	62	┌┐
S 5	D13	1160	61	0.995	1.15	70	┌┐
2461 Kg							
W 1	D13	3780	50	0.995	3.76	188	┌┐
W 2	D13	6000	52	0.995	5.97	310	┌┐
W 3	D13	410	176	0.995	0.41	72	┌┐
570 Kg							
F 1	D22	10500	25	3.04	31.92	798	┌┐
F 2	D29	5680	25	5.04	28.63	716	┌┐
F 3	D13	6000	50	0.995	5.97	299	┌┐
F 4	D13	1020	50	0.995	1.01	51	┌┐
F 5	D13	1350	61	0.995	1.34	82	┌┐
1946 Kg							
G 1	D13	1940	24	0.995	1.93	46	┌┐
G 2	D13	1830	24	0.995	1.82	44	┌┐
G 3	D13	4900	5	0.995	4.88	24	┌┐
G 4	D13	4900	5	0.995	4.88	24	┌┐
138 Kg							
H 1	D16	1150	12	1.56	1.79	21	┌┐
H 2	D16	1490	18	1.56	2.32	42	┌┐
63 Kg							
SD345 D32 885 kg							
SD345 D29 716 kg							
SD345 D25 995 kg							
SD345 D22 798 kg							
SD345 D16 512 kg							
SD345 D13 1272 kg							
合計 5178 kg							

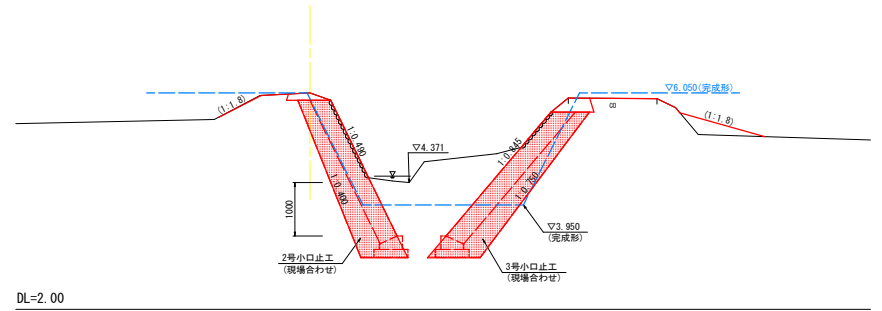
工事名	R2阿耕 経営体 長生西部 大谷10工事		
路線名等	長生西部地区		
工事箇所	阿南市長生町		
図面名	函渠工 配筋図(その4)		
縮尺	図示(A3)	図面番号	8 / 13
会社名			
事業者名	徳島県南部総合県民局 農林水産部 (阿南)		

函渠工取付護岸（その1）

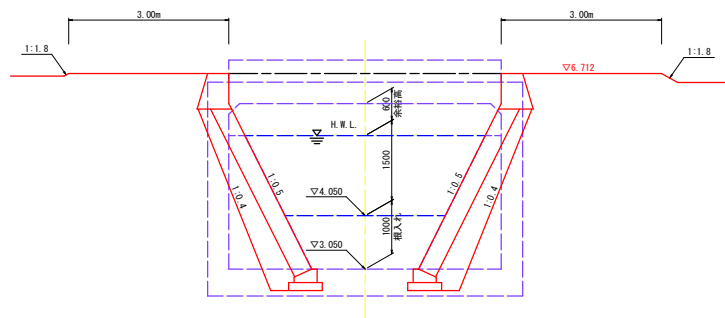
平面図 S=1:200



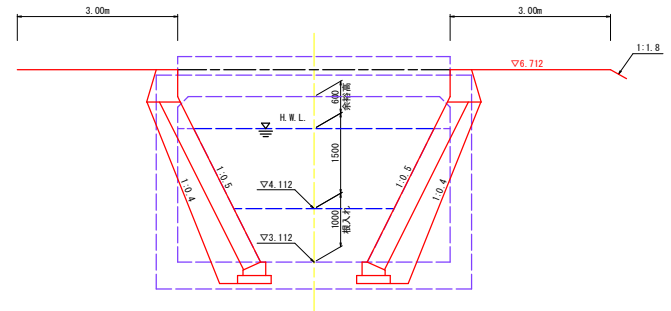
B-B断面 S=1:100



A-A断面 S=1:100



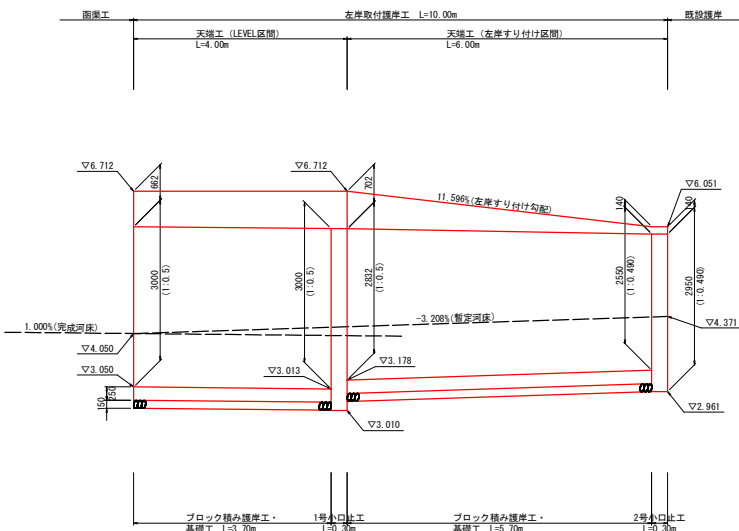
C-C断面 S=1:100



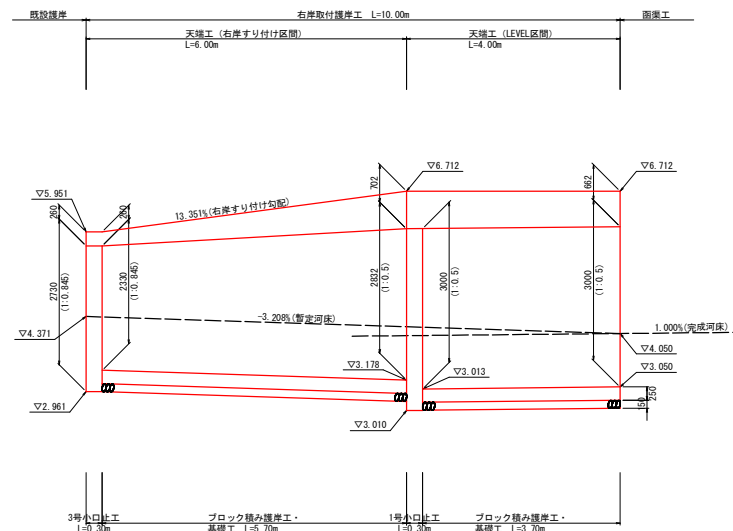
工事名	R2阿耕 経営体 長生西部 大谷10工事
路線名等	長生西部地区
工事箇所	阿南市長生町
図面名	函渠工取付護岸（その1）
縮尺	図示(A3) 図面番号 9 / 13
会社名	
事業者名	徳島県南部総合県民局 農林水産部 (阿南)

函渠工取付護岸（その2）

左岸下流取付護岸展開図 S=1:100

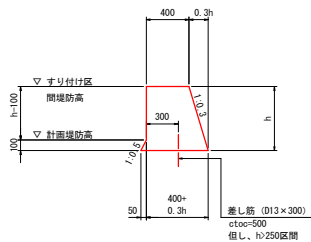


右岸下流取付護岸展開図 S=1:100



天端工 (LEVEL区間)

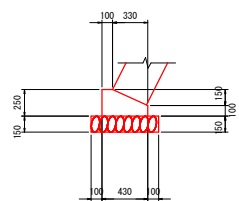
SC 1:50



名称	規格	単位	h=662	h=702
コンクリート	σ _{ck} ≥18N/mm ²	m ³	0.33	0.36
型枠	小型構造物	m ²	1.37	1.45
目地材	澀青質 t=10	m ²	(0.3)	(0.4)
差し筋	SD345 (D13)	kg	0.6	0.6

基礎工

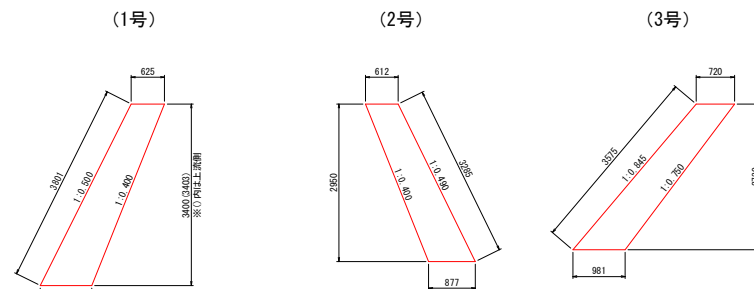
SC 1:50



名称	規格	単位	数量
コンクリート	σ _{ck} ≥18N/mm ²	m ³	0.8
型枠	解筋構造物	m ²	3.5
目地材	澀青質 t=10	m ²	(0.1)
基礎材	RC-40t=150	m ²	6.3
基礎整正	土砂	m ²	6.3

小口止工構造図

SC 1:100



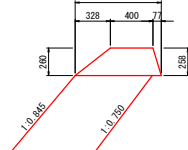
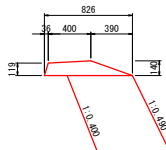
名称	規格	単位	数量		
			1号	2号	3号
コンクリート	σ _{ck} ≥18N/mm ²	m ³	0.8	0.7	0.7
型枠	解筋構造物	m ²	3.8	1.0	1.1
目地材	澀青質 t=10	m ²	5.4	2.2	2.3
足場工	縦管横脚足場	掛m ²	1.1	1.0	1.1
基礎整正	土砂	m ²	0.3	0.3	0.3

天端工 (すり付け区間下流端)

SC 1:50

(左岸)

(右岸)

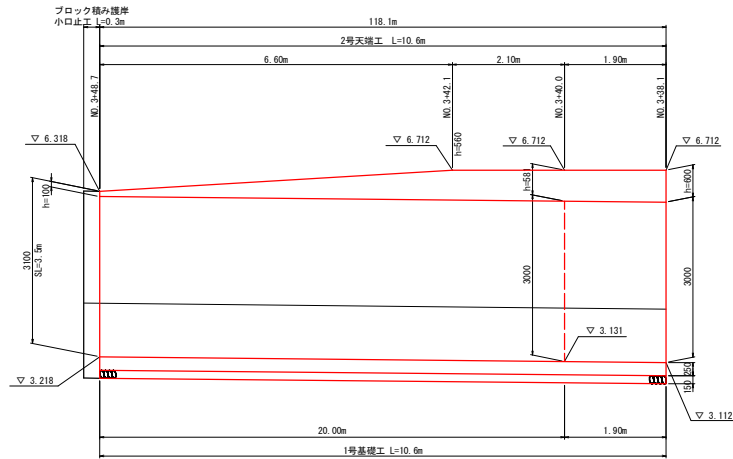


名称	規格	単位	数量	
			左岸	右岸
コンクリート	σ _{ck} ≥18N/mm ²	m ³	0.08	0.16
型枠	小型構造物	m ²	0.54	0.69
目地材	澀青質 t=10	m ²	(0.1)	(0.2)

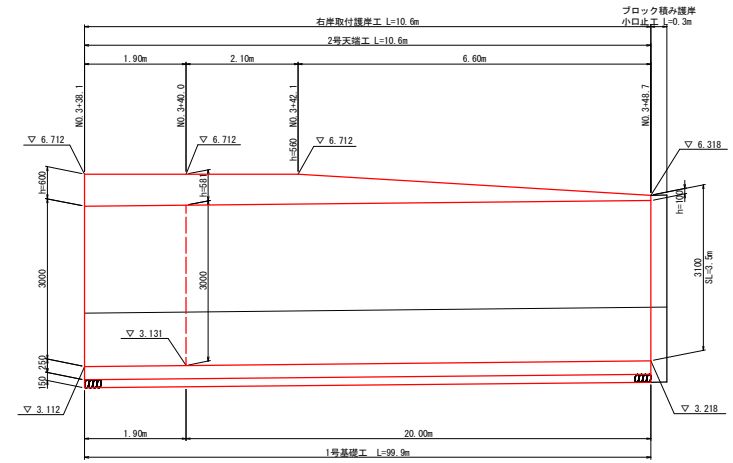
工事名	R-2阿耕 経営体 長生西部 大谷10工事		
路線名等	長生西部地区		
工事箇所	阿南市長生町		
図面名	函渠工取付護岸 (その2)		
縮尺	図示 (A3)	図面番号	10 / 13
会社名			
事業者名	徳島県南部総合県民局 農林水産部 (阿南)		

函渠工取付護岸（その3）

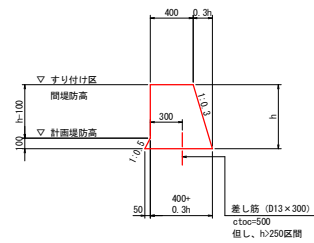
左岸上流取付護岸展開図 S=1:100



右岸上流取付護岸展開図 S=1:100

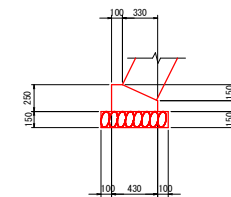


2号天端工 S=1:50



2号天端工		規格	単位	h=100	h=560	h=600	1m当り数量
名称	コンクリート	$\sigma_{ck} \geq 18N/mm^2$	m^3	0.04	0.27	0.29	
型枠	小型構造物		m^2	0.22	1.16	1.24	
目地材	遊青質 t=10		m^2	0.01	0.03	0.03	
差し筋	SD345 (D13)		kg	0.6	0.6	0.6	

基礎工 S=1:50

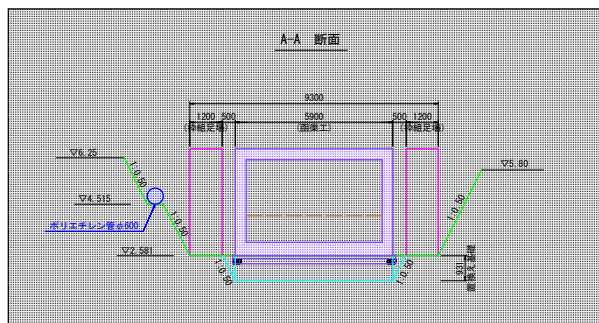
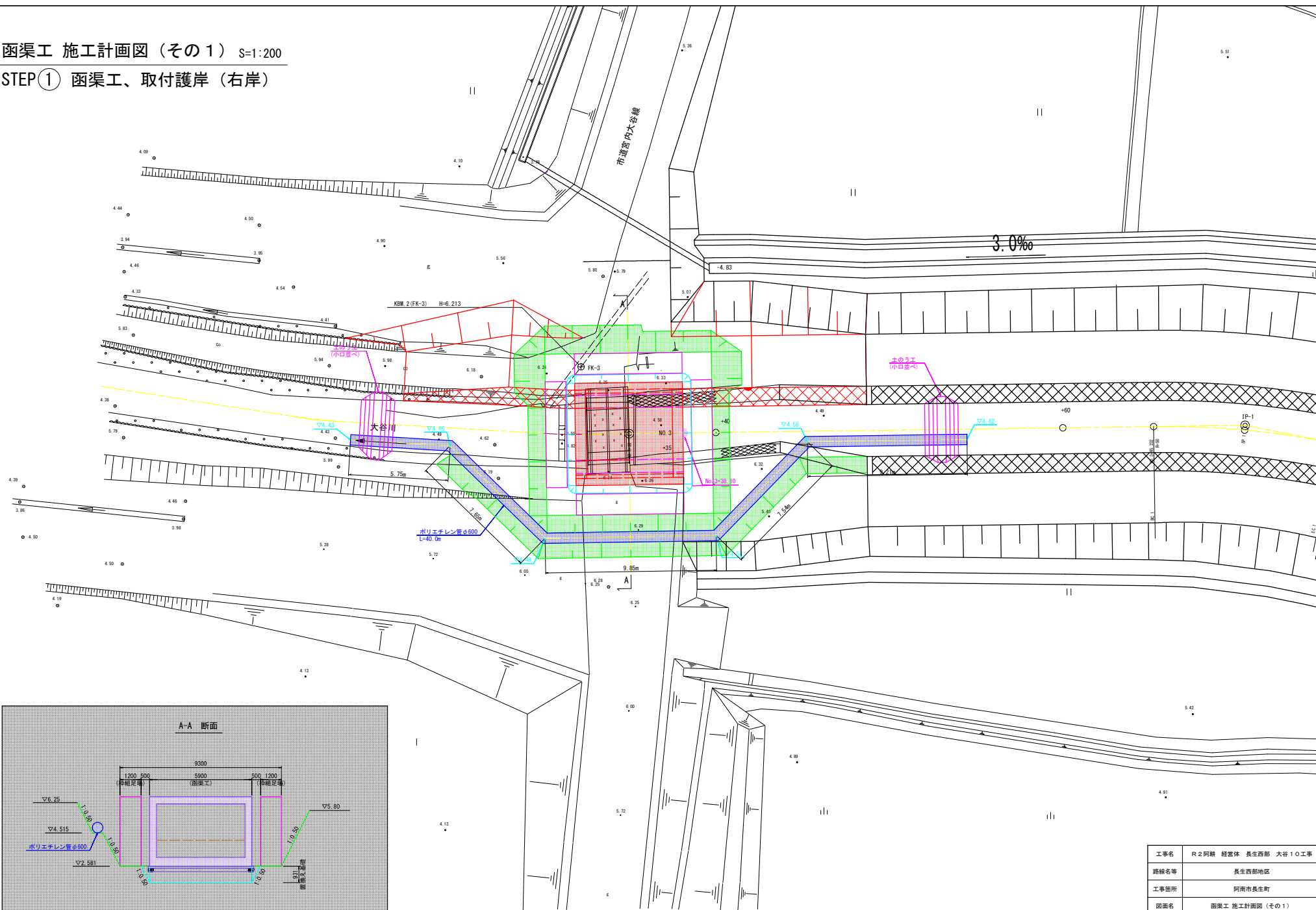


基礎工		規格	単位	数量	10m(1箇所)当り
名称	コンクリート	$\sigma_{ck} \geq 18N/mm^2$	m^3	0.8	
型枠	小型構造物		m^2	3.5	
目地材	遊青質 t=10		m^2	(0.1)	
基礎材	RC-40t=150		m^3	6.3	
基礎整正	土砂		m^3	6.3	

工事名	R2阿耕 経営体 長生西部 大谷10工事		
路線名等	長生西部地区		
工事箇所	阿南市長生町		
図面名	函渠工取付護岸（その3）		
縮尺	図示 (A3)	図面番号	11 / 13
会社名			
事業者名	徳島県南部総合県民局 農林水産部 (阿南)		

函渠工 施工計画図 (その1) S=1:200

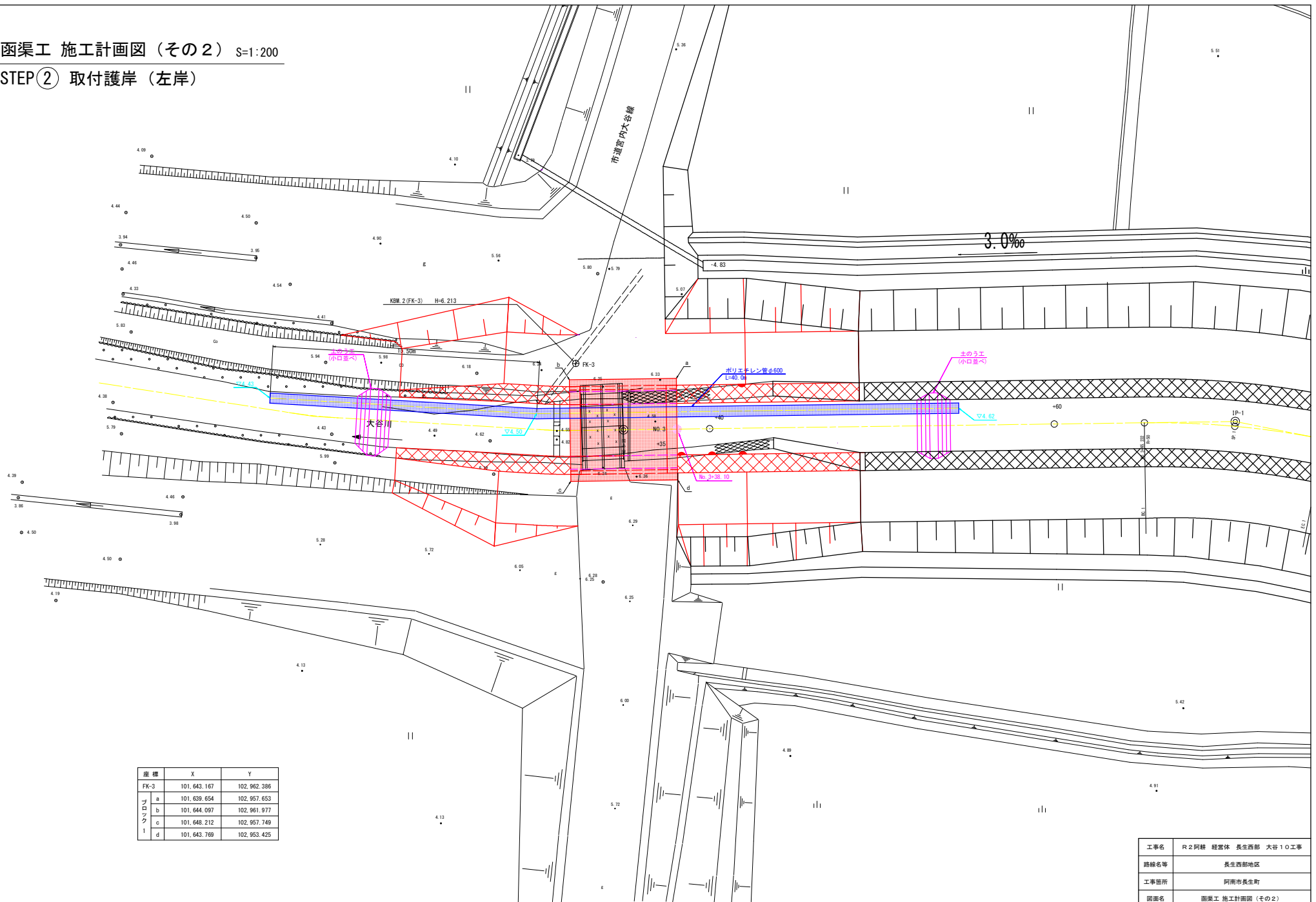
STEP① 函渠工、取付護岸 (右岸)



工事名	R-2阿耕 経営体 長生西部 大谷10工事		
路線名等	長生西部地区		
工事箇所	阿南市長生町		
図面名	函渠工 施工計画図 (その1)		
縮尺	図示 (A3)	図面番号	12 / 13
会社名			
事業者名	徳島県南部総合農政局 農林水産部 (阿南)		

函渠工 施工計画図 (その2) S=1:200

STEP② 取付護岸 (左岸)



座標	X	Y
FK-3	101,643.167	102,962.386
SNDU	a	101,639.654
	b	101,644.097
	c	101,648.212
	d	101,643.769

工事名	R-2阿耕 経営体 長生西部 大谷10工事		
路線名等	長生西部地区		
工事箇所	阿南市長生町		
図面名	函渠工 施工計画図 (その2)		
縮尺	図示 (A3)	図面番号	13 / 13
会社名			
事業者名	徳島県南部総合県民局 農林水産部 (阿南)		